

**РЕСПУБЛИКА БЕЛАРУСЬ
ЕДИНЫЙ ГОСУДАРСТВЕННЫЙ РЕГИСТР НЕДВИЖИМОГО
ИМУЩЕСТВА, ПРАВ НА НЕГО И СДЕЛОК С НИМ**

Государственный комитет по имуществу Республики Беларусь

Республиканское унитарное предприятие "Минское городское
агентство по государственной регистрации и земельному кадастру"

**СВИДЕТЕЛЬСТВО (УДОСТОВЕРЕНИЕ) № 500/1323-1278
О ГОСУДАРСТВЕННОЙ РЕГИСТРАЦИИ**

По заявлению № 114506/12:1323 от 17 сентября 2012 года

в отношении **земельного участка** с кадастровым номером
500000000001000040, расположенного по адресу: г. Минск, ул.
Первомайская, 24/2, площадь - 0.2117 га, назначение - Земельный
участок для эксплуатации и обслуживания здания
административно-хозяйственного и здания склада.

произведена государственная регистрация:

1. перехода прав, ограничений (обременений) прав на
земельный участок (право аренды), правообладатель - юридическое
лицо, резидент Республики Беларусь Общество с ограниченной
ответственностью "СКТБ РИТМ ПРЕМИУМ".

в отношении **капитального строения** с инвентарным номером
500/С-2735, расположенного по адресу: , г. Минск, ул. Первомайская,
д. 24, корп. 2, площадь - 2057.5 кв.м., назначение - Здание
административно-хозяйственное, наименование - Административное
здание

произведена государственная регистрация:

2. перехода права собственности на капитальное строение,
правообладатель - юридическое лицо, резидент Республики Беларусь
Общество с ограниченной ответственностью "СКТБ РИТМ
ПРЕМИУМ".

Приложения:

1. земельно-кадастровый план земельного участка

Примечания: нет

Свидетельство составлено 21 сентября 2012 года.

Регистратор *Бутра Антон Александрович* 1323



(подпись)

Лист 1 из 1

9. ЭКОНОМИЧЕСКИЕ ХАРАКТЕРИСТИКИ НЕЖИЛОГО ЗДАНИЯ

Таблица 9

№ п/п	Вид стоимости	В ценах какого года определена стоимость	Дата определения	Стоимость, руб.
1	2	3	4	5
1		1991		
2		1991		
3		1991		

Приложение: 1. поэтажные планы на 2 листах
2. ситуационный план _____ листах

ГОСУДАРСТВЕННЫЙ КОМИТЕТ ПО ИМУЩЕСТВУ
РЕСПУБЛИКИ БЕЛАРУСЬ

ТЕХНИЧЕСКИЙ ПАСПОРТ

на нежилое здание

составлен по состоянию на **01.08.2011**

РЕСПУБЛИКАНСКОЕ УНИТАРНОЕ ПРЕДПРИЯТИЕ
"МИНСКОЕ ГОРОДСКОЕ АГЕНТСТВО ПО ГОСУДАРСТВЕННОЙ РЕГИСТРАЦИИ
И ЗЕМЕЛЬНОМУ КАДАСТРУ"
(наименование организации по государственной регистрации)

Наименование: *Административное здание*

Назначение: *код 2 29 10 Здание административно-хозяйственное*

Инвентарный номер: *500/С-2735*

Адрес (местонахождение):

Республика Беларусь, г. Минск, ул. ПЕРВОМАЙСКАЯ, 24/2

Геокод:

Паспорт составил:

ЧМ _____ *Черноусова Р.В.*
(подпись) (Фамилия, Инициалы)

Дата составления: *01 ноября 2012г.*

Паспорт проверил:

ЛК _____ *Шевцова Л.К.*
(подпись) (Фамилия, Инициалы)

Дата проверки: *"01" 11 2012*

Уполномоченное
должностное лицо

М.П. _____ *Шевцова Л.К.*
(подпись) (Фамилия, Инициалы)



Отметки о проведенных проверках характеристик недвижимого имущества

" " _____ 20 ____ г. *Изменений нет* _____
(подпись) (Фамилия, Инициалы)

Уполномоченное должностное лицо

М.П. _____ (подпись) (Фамилия, Инициалы)

" " _____ 20 ____ г. *Изменений нет* _____
(подпись) (Фамилия, Инициалы)

Уполномоченное должностное лицо

М.П. _____ (подпись) (Фамилия, Инициалы)

Подпись исполнителя *ЧМ*

1. ОБЩИЕ СВЕДЕНИЯ О НЕЖИЛОМ ЗДАНИИ

Таблица 1

Итер	Ж2/к	10. Жилая площадь кв.м.	
Количество этажей, шт.	2	11. Количество квартир	
Количество подземных жей, шт.		12. Число жилых комнат	
Площадь застройки, кв.м.	1240	13. Материал стен	кирпичные
Объем здания, куб.м.	9438	14. Год постройки	1931
Общая площадь здания, м.	2057,5	15. Физический износ, %	44
Формируемая площадь ния, кв.м.	1588,8	16. Площадь балконов, лоджий, террас кв.м.	
Количество нежилых лированных помещений,		17.	
Общая площадь жилых ещений (кв-р), кв.м.		18.	

2. СВЕДЕНИЯ О ЗЕМЕЛЬНОМ УЧАСТКЕ

Таблица 2

Кадастровый номер земельного участка	Площадь земельного участка, га	Застроенная площадь земельного участка, кв.м.		
		всего	под основным строением	под прочими строениями и сооружениями
1	2	5	6	7
50000000001000040	0,2117	1240	1240	

Подпись исполнителя

FM

Продолжение таблицы 8

Литер	Наименование	Год постройки	Площадь, кв.м.	Объем, куб.м.	Износ, %	Фундамент	Стены	Перегородки	Перекрытия	Крыша	Полы	Проемы оконные	Проемы дверные	Отопление	Водопроницаемость	Канализация	Электро-газоснабжение	
																		1
1	2																	

Примечания:

Подпись исполнителя

FM

8. ХАРАКТЕРИСТИКА ОСНОВНЫХ И СЛУЖЕБНЫХ СТРОЕНИЙ, ПРИСТРОЕК, ДВОРОВЫХ СООРУЖЕНИЙ

Таблица 8

Литер	Наименование	Год постройки	Площадь, кв.м.	Объем, куб.м.	Износ, %	Фундамент	Стены	Перегородки	Перекрытия	Крыша	Полы	Проемы оконные	Проемы дверные	отопление	водопровод	канализация	электроснабжение	газоснабжение
1	2	3	4	5	6	7	8	9	10	11	12	13	14	15	16	17	18	19
Ж2/к	Основное	1931	1240	9438	44	бутовый	кирп.	кирп.	дерев.	шифер	дощ.пл.лин.	дер, ПВХ	филёнчат.	есть	есть	есть	есть	нет
	Итого по строению:			9438														

Подпись исполнителя _____

3. РАСПРЕДЕЛЕНИЕ НЕЖИЛЫХ ПОМЕЩЕНИЙ И ИХ ПЛОЩАДЕЙ

Таблица 3

Назначение	Площадь	Административные помещения	Торговые помещения	Помещения здравоохранения	Складские помещения	Спортивные помещения	Образовательные, воспитательные, научные помещения	Коммунально-бытовые помещения	Культурно-просветительские помещения	Помещения транспортного назначения (гаражи)
1	2	3	4	5	6	7	8	9	10	
Нормируемая площадь, кв.м.		1588,8								
Вспомогательная площадь, кв.м.		384,5								
Общ. площадь здания, кв.м.		1973,3								

Продолжение таблицы 3

Помещения инженерного назначения	во вспомогательных помещениях									Итого
	Лестичные клетки									
11	12	13	14	15	16	17	18	19	20	
									1588,8	
21,6	62,6								468,7	
21,6	62,6								2057,5	

4. ГОСТИНИЦЫ, ПРОФИЛАКТОРИИ, САНАТОРИИ, ДОМА ОТДЫХА, БОЛЬНИЦЫ, ШКОЛЫ, ДЕТСКИЕ САДЫ И т.д.

Таблица 4

КОЛИЧЕСТВО				В ТОМ ЧИСЛЕ				Количество мест
палат, спален	классов, аудиторий	комнат для отдыха и игр	номеров	одноместные	двухместные	трехместные	четырёхместные и более	
1	2	3	4	5	6	7	8	9

Подпись исполнителя _____

5. РАСПРЕДЕЛЕНИЕ ЖИЛЫХ ПОМЕЩЕНИЙ И ИХ ПЛОЩАДЕЙ

Таблица 5

Наименование	Распределение жилых помещений по числу комнат							Итого в отдельных квартирах			Итого в общежитиях
	однокомнатные	двухкомнатные	трехкомнатные	четырёхкомнатные	пятикомнатные	более пяти комнат	в том числе				
							в мансардах	в подвалах	в цок. этажах		
1	2	3	4	5	6	7	8	9	10	11	12
Количество квартир										0	
Количество жилых комнат										0	
Жилая площадь, кв.м.										0	
Общая площадь жилых помещений (квартир), кв.м.										0	
Об. площадь здания (общая площадь кв-р по СНБ), кв.м.										0	

6. БЛАГОУСТРОЙСТВО ПЛОЩАДЕЙ НЕЖИЛОГО ЗДАНИЯ, КВ.М.

Таблица 6

Наименование	Водопровод	Отопление										Канализация		Горячее водоснабж.		Газоснабжение		Электро-снабжение	Ван-ные (души)	Лифт	Мусоропровод	
		печное	печное газовое	центральное						иное	местная	центральная	от колонок	центральное	скижен-ный газ	сетевое						
				от АГВ	от ТЭЦ	от собств. котельной			от групповой котельной													
1	2	3	4	5	6	7	8	9	10	11	12	13	14	15	16	17	18	19	20	21	22	23
Общая площадь здания	2057,5				2057,5									2057,5		2057,5			2057,5			
Основная (нормируемая) площадь	1588,8				1588,8									1588,8		1588,8			1588,8			
Общая площадь жилых помещений (квартир)																						
Жилая площадь																						

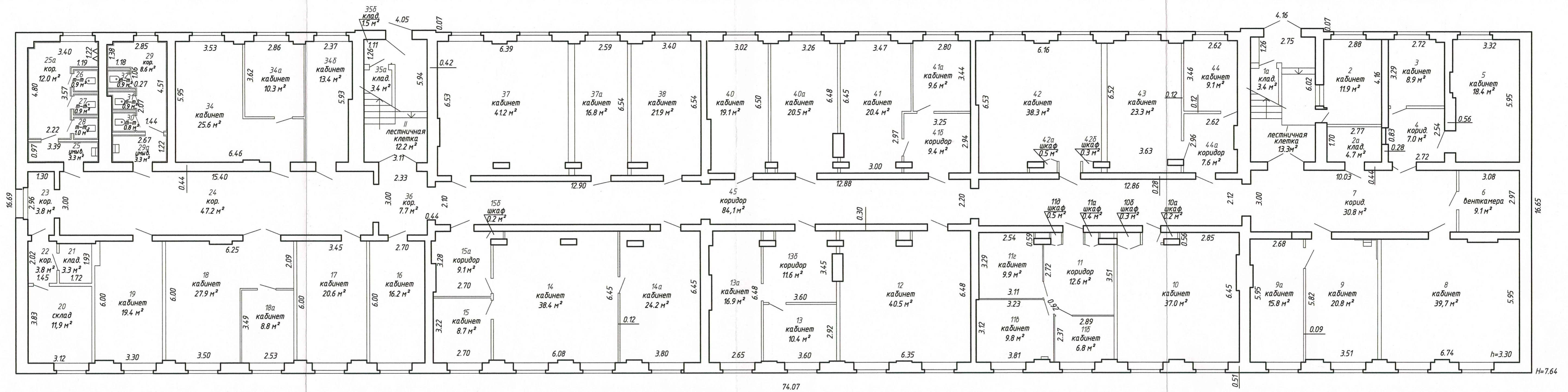
Подпись исполнителя

7. ТЕХНИЧЕСКОЕ ОПИСАНИЕ КОНСТРУКТИВНЫХ ЭЛЕМЕНТОВ И ИНЖЕНЕРНОГО ОБОРУДОВАНИЯ

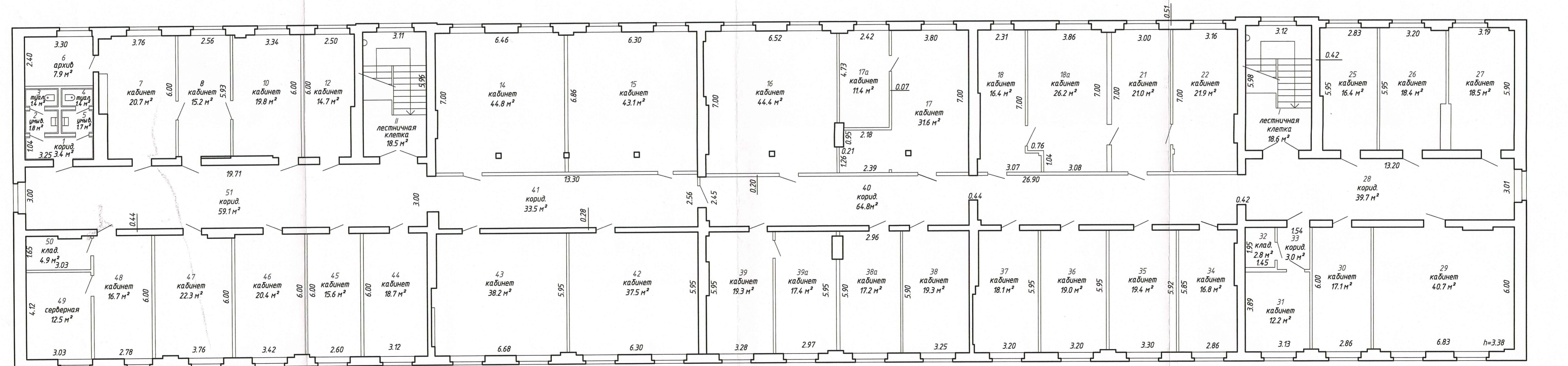
Таблица 7

№ п/п	Наименование конструктивных элементов и инженерного оборудования	Описание конструктивных элементов и инженерного оборудования (материал, конструкция, отделка и прочее)
1	Фундамент	бутовый
2	Наружные стены	кирпичные толщиной 0,51 м
3	Внутренние стены	кирпичные
4	Перегородки	кирпичные, ПВХ, гипсокартон
5	Перекрытия:	
5.1	чердачные	деревянные
5.2	междуэтажные	деревянные
5.3	подвальные	нет
6	Крыша	шиферная, стропила деревянные
7	Полы	дощатые, плиточные, линолеум
8	Проемы оконные	двойные деревянные, стеклопакеты ПВХ
9	Проемы дверные	филенчатые, металлические
10	Отделочные работы:	
10.1	наружная отделка цоколя	штукатурен, окрашен
10.2	наружная отделка стен	штукатурены, окрашены
10.3	внутренняя отделка	штукатурено, окрашено, оклеено обоями, облицовано плиткой
11	Инженерное оборудование:	
11.1	отопление	центральное, радиаторы чугунные
11.2	водопровод	подключенные к центральной водопроводной сети, стальные трубы окрашены
11.3	канализация	подключены к центральной хоз. фекальной сети, чугунные трубы окрашены
11.4	электрооснабжение	скрытая проводка
11.5	газоснабжение	нет
11.6	горячее водоснабжение	центральное, стальные трубы
11.7	ванные (души)	нет
11.8	напольные электроплиты	нет
11.9	вентиляция	естественная
11.10	радио	есть
11.11	телевидение	нет
11.12	телефон	есть
11.13	мусоропровод	нет
11.14	лифты	нет
11.15	Прочие работы	нет

Подпись исполнителя



РЕСПУБЛИКАНСКОЕ УНИТАРНОЕ ПРЕДПРИЯТИЕ "МИНСКОЕ ГОРОДСКОЕ АГЕНТСТВО ПО ГОСУДАРСТВЕННОЙ РЕГИСТРАЦИИ И ЗЕМЕЛЬНОМУ КАДАСТРУ"	
г. Минск ул. Первомаяская, д. 24/2	Литер Ж2/к
план 1-го этажа	лист № 1 М 1:100
Составил Чернушова Р.В.	Дата 01.11.2012г.
Проверил Шевцова Л.И.	01.11.2012г.
Уполномоченное лицом	Шевцова Л.И.



РЕСПУБЛИКАНСКОЕ УНИТАРНОЕ ПРЕДПРИЯТИЕ "МИНСКОЕ ГОРОДСКОЕ АГЕНТСТВО ПО ГОСУДАРСТВЕННОЙ РЕГИСТРАЦИИ И ЗЕМЕЛЬНОМУ КАДАСТРУ"	
г. Минск ул. Первомаяская, д. 24/2	Литер Ж2/к
план 2-го этажа	лист № 2 М 1:100
Составил Чернушова Р.В.	Дата 01.11.2012г.
Проверил Шевцова Л.И.	01.11.2012г.
Уполномоченное лицом	Шевцова Л.И.

РЕСПУБЛИКА БЕЛАРУСЬ
ЕДИНЫЙ ГОСУДАРСТВЕННЫЙ РЕГИСТР НЕДВИЖИМОГО
ИМУЩЕСТВА, ПРАВ НА НЕГО И СДЕЛОК С НИМ

Государственный комитет по имуществу Республики Беларусь

Республиканское унитарное предприятие "Минское городское
агентство по государственной регистрации и земельному кадастру"

СВИДЕТЕЛЬСТВО (УДОСТОВЕРЕНИЕ) № 500/1323-1279
О ГОСУДАРСТВЕННОЙ РЕГИСТРАЦИИ

По заявлению № 114508/12:1323 от 17 сентября 2012 года

в отношении **капитального строения** с инвентарным номером
500/С-25053, расположенного по адресу: г.Минск, ул. Первомайская,
д. 24, корп.2, площадь - 74.7 кв.м., назначение - Здание
специализированное складов, торговых баз, баз
материально-технического снабжения, хранилищ, наименование -
Здание склада (лит. Д 1/К)

произведена государственная регистрация:

1. перехода права собственности на капитальное строение,
правообладатель - юридическое лицо, резидент Республики Беларусь
Общество с ограниченной ответственностью "СКТБ РИТМ
ПРЕМИУМ".

Приложения: нет

Примечания: нет

Свидетельство составлено 21 сентября 2012 года

Регистратор *Бутра Антон Александрович 1323*



(подпись)

М.П.

Лист 1 из 1

ГОСУДАРСТВЕННЫЙ КОМИТЕТ ПО ИМУЩЕСТВУ
РЕСПУБЛИКИ БЕЛАРУСЬ

ТЕХНИЧЕСКИЙ ПАСПОРТ

на нежилое здание

составлен по состоянию на 23.01.2004

РЕСПУБЛИКАНСКОЕ УНИТАРНОЕ ПРЕДПРИЯТИЕ
"МИНСКОЕ ГОРОДСКОЕ АГЕНТСТВО ПО ГОСУДАРСТВЕННОЙ РЕГИСТРАЦИИ
И ЗЕМЕЛЬНОМУ КАДАСТРУ"

(наименование организации по государственной регистрации)

Наименование: Здание склада

Назначение: код 2 29 08 Здание специализированное складов, торговых баз, баз материально-технического снабжения, хранилищ

Инвентарный номер: 500/С-25053

Адрес (местонахождение):

Республика Беларусь, г. Минск, ул. ПЕРВОМАЙСКАЯ, 24

Геокод:

Паспорт составил:

Черноусова Р.В.

(подпись)

(Фамилия, Инициалы)

Дата составления: 01 ноября 2012г.

Паспорт проверил:

Шевцова Л.К.

(подпись)

(Фамилия, Инициалы)

Дата проверки: "01" 11 2012г.

Уполномоченное
должностное лицо

М.П.



Шевцова Л.К.

(подпись)

(Фамилия, Инициалы)

Отметки о проведенных проверках характеристик недвижимого имущества

" " 20 г.

Изменений нет

(подпись)

(Фамилия, Инициалы)

Уполномоченное должностное лицо

М.П.

(подпись)

(Фамилия, Инициалы)

" " 20 г.

Изменений нет

(подпись)

(Фамилия, Инициалы)

Уполномоченное должностное лицо

М.П.

(подпись)

(Фамилия, Инициалы)

1. ОБЩИЕ СВЕДЕНИЯ О НЕЖИЛОМ ЗДАНИИ

Таблица 1

Литер	<i>Д1к</i>	10. Жилая площадь кв.м.	
Количество этажей, шт.	<i>1</i>	11. Количество квартир	
Количество подземных ужей, шт.		12. Число жилых комнат	
Площадь застройки, кв.м.	<i>102</i>	13. Материал стен	<i>кирпичные</i>
Объем здания, куб.м.	<i>300</i>	14. Год постройки	<i>1974</i>
Общая площадь здания, м.	<i>74,7</i>	15. Физический износ, %	<i>25</i>
Нормируемая площадь здания, кв.м.	<i>58,7</i>	16. Площадь балконов, лоджий. террас кв.м.	
Количество нежилых элированных помещений,		17.	
Общая площадь жилых мещений (кв-р), кв.м.		18.	

2. СВЕДЕНИЯ О ЗЕМЕЛЬНОМ УЧАСТКЕ

Таблица 2

Кадастровый номер земельного участка	Площадь земельного участка, га	Застроенная площадь земельного участка, кв.м.		
		всего	под основным строением	под прочими строениями и сооружениями
1	2	5	6	7
<i>500000000001000040</i>	<i>0,2117</i>	<i>102</i>	<i>102</i>	

Подпись исполнителя _____



3. РАСПРЕДЕЛЕНИЕ НЕЖИЛЫХ ПОМЕЩЕНИЙ И ИХ ПЛОЩАДЕЙ

Таблица 3

Назначение	Площадь	Административные помещения	Торговые помещения	Помещения здравоохранения	Складские помещения	Спортивные помещения	Образовательные, воспитательные, научные помещения	Коммунально-бытовые помещения	Культурно-просветительские помещения	Помещения транспортного назначения (гаражи)
1	2	3	4	5	6	7	8	9	10	
Гормируемая площадь, кв.м.				58,7						
Спозомогательная площадь, кв.м.				16						
Общ. площадь здания, кв.м.				74,7						

Продолжение таблицы 3

Помещения инженерного назначения	во вспомогательных помещениях		Итого						
	Лестичные клетки								
11	12	13	14	15	16	17	18	19	20
									58,7
									16
									74,7

4. ГОСТИНИЦЫ, ПРОФИЛАКТОРИИ, САНАТОРИИ, ДОМА ОТДЫХА, БОЛЬНИЦЫ, ШКОЛЫ, ДЕТСКИЕ САДЫ И Т.Д.

Таблица 4

палат, спален	классов, аудиторий	комнат для отдыха и игр	номеров	в том числе				четырёхместные и более	Количество мест
				одноместные	двухместные	трехместные			
1	2	3	4	5	6	7	8	9	10

Подпись исполнителя



5. РАСПРЕДЕЛЕНИЕ ЖИЛЫХ ПОМЕЩЕНИЙ И ИХ ПЛОЩАДЕЙ

Таблица 5

Наименование	Распределение жилых помещений по числу комнат										Итого в отдельных квартирах	Итого в общежитиях
	однокомнатные	двухкомнатные	трехкомнатные	четырёхкомнатные	пятикомнатные	более пяти комнат	в том числе			в пок. этажах		
							в мансардах	в подвалах	в пок. этажах			
1	2	3	4	5	6	7	8	9	10	11	12	
Количество квартир										0		
Количество жилых комнат										0		
Жилая площадь, кв.м.										0		
Общая площадь жилых помещений (квартир), кв.м.										0		
Об. площадь здания (общая площадь кв-р по СНБ), кв.м.										0		

6. БЛАГОУСТРОЙСТВО ПЛОЩАДЕЙ НЕЖИЛОГО ЗДАНИЯ, КВ.М.

Таблица 6

Наименование	Водопровод	Отопление										Газоснабжение	Электроснабжение	Ванные (души)	Мусопроповод								
		печное	печное	от ТЭЦ	центральное						от ГАЗВ					печное газ	сетевое						
					от газовое	от собств. котельной		от групповой котельной		иное													
						на тверд. топл.	на жидк. топл.	на газе	на тверд. топл.									на жидк. топл.	на газе				
1	2	3	4	5	6	7	8	9	10	11	12	13	14	15	16	17	18	19	20	21	22	23	
Общая площадь здания														74,7		74,7			74,7				
Основная (нормируемая) площадь														58,7		58,7			58,7				
Общая площадь жилых помещений (квартир)																							
Жилая площадь																							

Подпись исполнителя

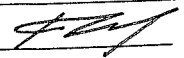


7. ТЕХНИЧЕСКОЕ ОПИСАНИЕ КОНСТРУКТИВНЫХ ЭЛЕМЕНТОВ И ИНЖЕНЕРНОГО ОБОРУДОВАНИЯ

Таблица 7

№ п/п	Наименование конструктивных элементов и инженерного оборудования	Описание конструктивных элементов и инженерного оборудования (материал, конструкция, отделка и прочее)
1	2	3
1	Фундамент	<i>железобетонный</i>
2	Наружные стены	<i>кирпичные</i>
3	Внутренние стены	<i>кирпичные</i>
4	Перегородки	<i>кирпичные</i>
5	Перекрытия:	
5.1	чердачные	<i>железобетонные плиты</i>
5.2	междуэтажные	<i>нет</i>
5.3	подвальные	<i>нет</i>
6	Крыша	<i>совмещенная рулонная</i>
7	Полы	<i>цементные</i>
8	Проемы оконные	<i>двойные деревянные</i>
9	Проемы дверные	<i>щитовые</i>
10	Отделочные работы:	
10.1	наружная отделка цоколя	<i>оштукатурен, окрашен</i>
10.2	наружная отделка стен	<i>облицовка силикатным кирпичем</i>
10.3	внутренняя отделка	<i>побелено, окрашено</i>
11	Инженерное оборудование:	
11.1	отопление	<i>центральное, радиаторы чугунные</i>
11.2	водопровод	<i>нет</i>
11.3	канализация	<i>нет</i>
11.4	электроснабжение	<i>скрытая проводка</i>
11.5	газоснабжение	<i>нет</i>
11.6	горячее водоснабжение	<i>нет</i>
11.7	ванные (души)	<i>нет</i>
11.8	напольные электроплиты	<i>нет</i>
11.9	вентиляция	<i>естественная</i>
11.10	радио	<i>нет</i>
11.11	телевидение	<i>нет</i>
11.12	телефон	<i>нет</i>
11.13	мусоропровод	<i>нет</i>
11.14	лифты	<i>нет</i>
11.15	Прочие работы	<i>крыльца бетонные</i>

Подпись исполнителя



8. ХАРАКТЕРИСТИКА ОСНОВНЫХ И СЛУЖЕБНЫХ СТРОЕНИЙ, ПРИСТРОЕК, ДВОРОВЫХ СООРУЖЕНИЙ

Таблица 8

Литер	Наименование	Год постройки	Площадь, кв.м.	Объем, куб.м.	Износ, %	Фундамент	Стены	Перегородки	Перекрытия	Крыша	Полы	Проемы оконные	Проемы дверные	Отопление	Водопробод	Канализация	Электроснабжение	Газоснабжение	
1	2	3	4	5	6	7	8	9	10	11	12	13	14	15	16	17	18	19	
Д1/к	здание склада	1974	102	300	25	ж/бет.	кирп.	кирп.	ж/б.пл.	рулон.	цемент	дв.дер.	цитов.	нет	нет	нет	есть	нет	
	<i>Итого по строению:</i>			300															

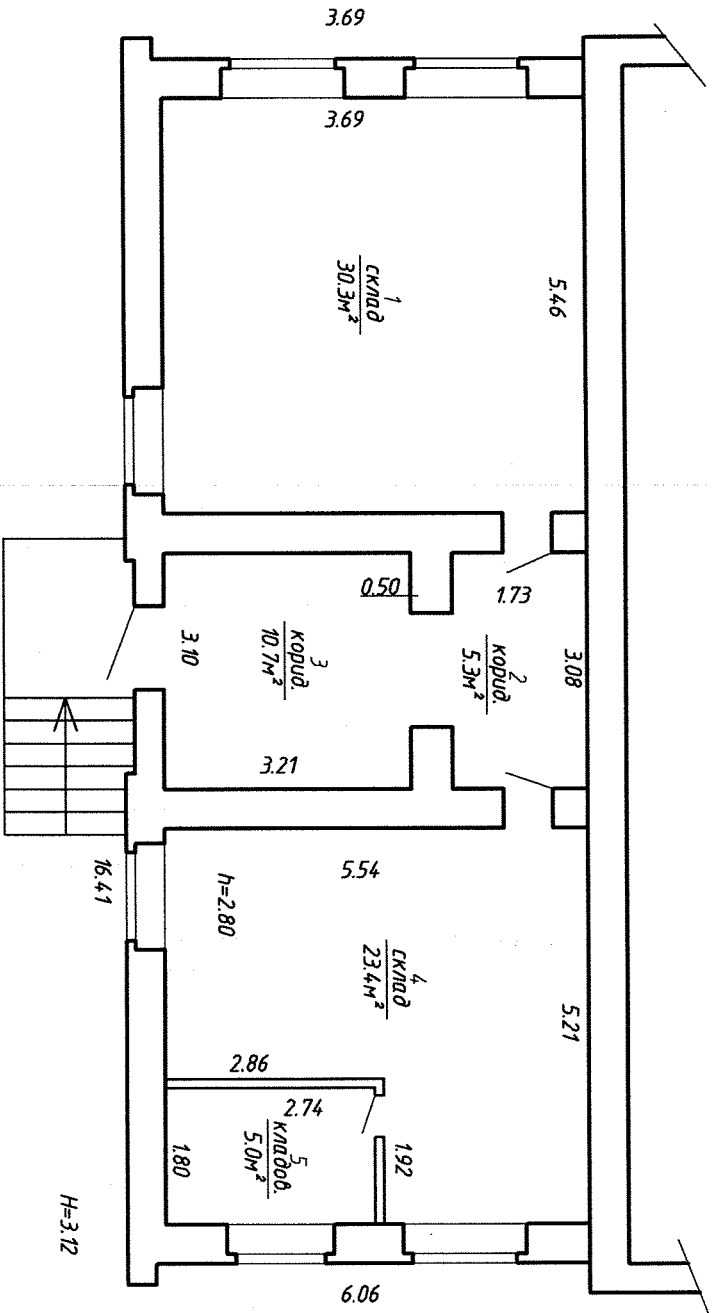
Подпись исполнителя _____

Продолжение таблицы 8

Литер	Наименование	3	4	5	6	7	8	9	10	11	12	13	14	15	16	17	18	19	
		Год постройки	Площадь, кв.м.	Объем, куб.м.	Износ, %	Фундамент	Стены	Перегородки	Перекрытия	Крыша	Полы	Проемы оконные	Проемы дверные	отопление	водопровод	канализация	электроснабжение	газоснабжение	
1	2																		

Примечания:

Подпись исполнителя



РЕСПУБЛИКАНСКОЕ УНИТАРНОЕ ПРЕДПРИЯТИЕ
 "МИНСКОЕ ГОРОДСКОЕ АГЕНТСТВО ПО ГОСУДАРСТВЕННОЙ
 РЕГИСТРАЦИИ И ЗЕМЕЛЬНЫМ КАДАСТРУ"

г. Минск, ул. Первомайская, д. 24

Лист	№ 100
Фамилия Инженера	Дата
Чернуцова Р.В.	01.11.2012г.
Проведил	Шевцова Л.К.
Составил	Шевцова Л.К.
Экономическое должностное лицо	М.П.